

LOXIMIDE



Czerpnia / Wyrzutnia

Prostokątna

DMT-X

Spis treści

Opis	3
Cechy produktu	3
Wymiary	3
Montaż	4
Dobór Szczegółowy	4-5
Oznaczenia	6
Przykład Zamówienia	6
Kod Zamówienia	6

Czerpnia/Wyrzutnia Prostokątna DMT-X

LOXIMIDE

Opis

Czerpnie, wyrzutnie DMT-X charakteryzują się bardzo nowoczesnym i ładnym wyglądem, nadającym budynkom, stylowy i elegancki wygląd.

Stosowana są do nawiewu lub wywiewu powietrza z przewodów wentylacyjnych lub przegród pomieszczeń budynku. 25 mm kamele dystrybucji powietrza wykonane są pod kątem 45°, tak aby zapobiegać przenikaniu się deszczu. Charakteryzują się bardzo mocną aluminiową konstrukcją, odporną zwłaszcza na agresywne warunki klimatyczne, Mogą być montowane wewnątrz budynku, jednakże głównie służą do montażu na zewnątrz.

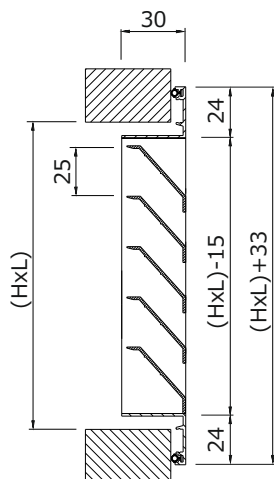


Cechy produktu

- Czerpnia wykonana z aluminium anoda
- Wyposażona w uszczelkę na elemencie styku ze ścianą, sufitem, zapewniając szczelność
- MLL - siatka ocynkowana o wymiarach 13 x 13
- PFT - obudowa filtra wykonana ze stali ocynkowanej z siatką i filtrem klasy G3
- Możliwość wykonania w dowolnym kolorze z palety RAL

Wymiary

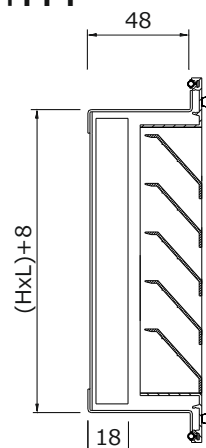
DMT-X



DMT-X

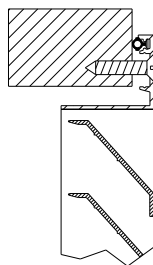


DMT-X+PFT



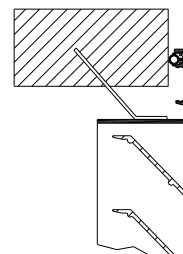
Montaż

Typ T



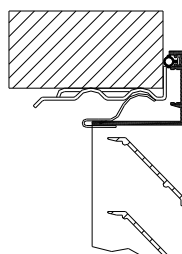
- kratka mocowana za pomocą widocznych śrub

Typ P



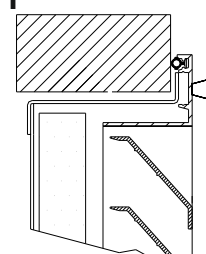
- kratka mocowana za pomocą sprężyn

Typ S



- kratka mocowana za pomocą klipsów,
wymagana ramka montażowa CM

DMT-X+PFT



- kratka z filtrem klasy G3 w obudowie ze stali ocynkowanej, montowana za pomocą gwintowanych gałek

Dobór Szczegółowy

Efektywna powierzchnia wypływu A[m²]

		L [mm]											
H [mm]	150	200	250	300	350	400	450	500	600	700	800	900	1000
100	0,003	0,004	0,005	0,007	0,008	0,009	0,010	0,012	0,014	0,016	0,019	0,021	0,023
150	0,006	0,009	0,011	0,013	0,016	0,018	0,021	0,023	0,028	0,033	0,037	0,042	0,047
200	0,010	0,013	0,017	0,020	0,024	0,027	0,031	0,035	0,042	0,049	0,056	0,063	0,070
250	0,013	0,018	0,022	0,027	0,032	0,037	0,041	0,046	0,056	0,065	0,075	0,085	0,094
300	0,016	0,022	0,028	0,034	0,040	0,046	0,052	0,058	0,070	0,082	0,094	0,106	0,120
350	0,019	0,026	0,034	0,041	0,048	0,055	0,062	0,069	0,084	0,100	0,110	0,127	0,140
400	0,023	0,031	0,039	0,048	0,056	0,064	0,073	0,081	0,100	0,110	0,130	0,150	0,160
450	0,026	0,035	0,045	0,054	0,064	0,074	0,083	0,098	0,110	0,130	0,150	0,170	0,190
500	0,029	0,040	0,050	0,061	0,072	0,083	0,094	0,104	0,130	0,150	0,170	0,190	0,210
600	0,037	0,051	0,064	0,078	0,092	0,106	0,120	0,130	0,160	0,190	0,210	0,240	0,270

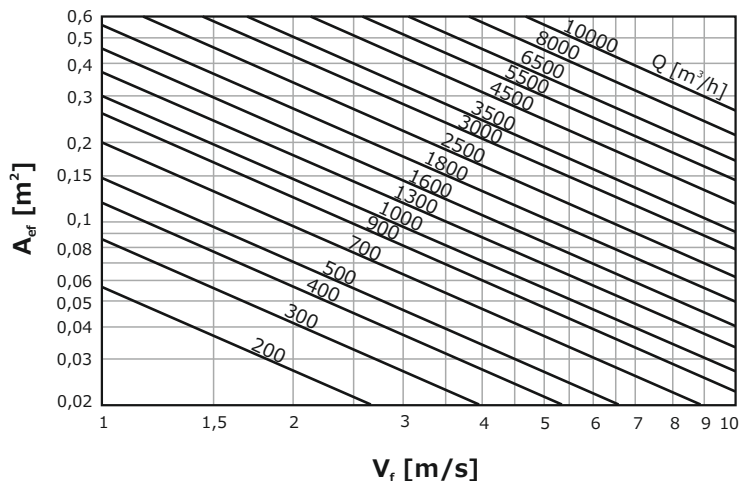
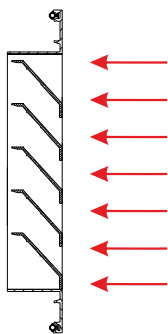
Czerpnia/Wyrzutnia Prostokątna DMT-X

LOXIMIDE

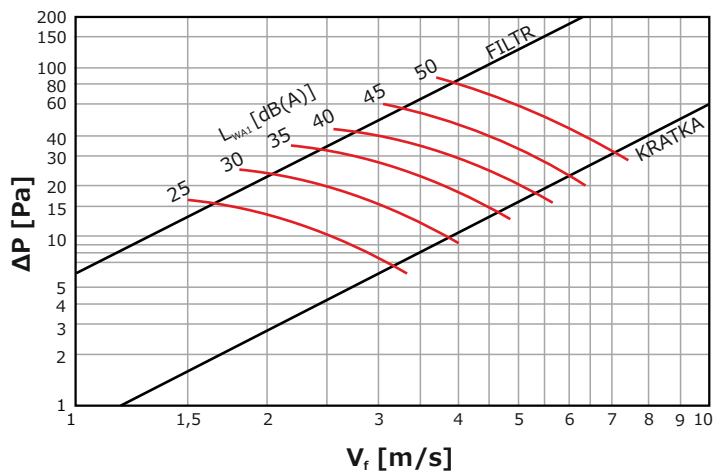
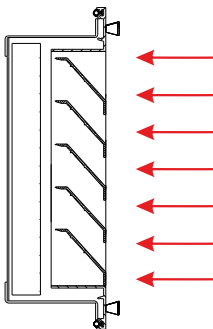
Dobór Szczegółowy

Prędkość powietrza [m/s],
Powierzchnia efektywna [m²],
Spadek ciśnienia [Pa]

DMT-X



DMT-X+PFT



Zalecana prędkość	
V_{min} [m ³ /h]	V_{max} [m ³ /h]
1,5	3,0

Współczynnik korekcji dla L_{WA1}						
A [m ₂]	0,01	0,02	0,05	0,1	0,2	0,4
K_f	-9	-6	-3	-	+4	+7

$$Q[\text{m}^3/\text{h}] = V_f \times A \times 3600$$

$$Q[\text{l/s}] = V_f \times A \times 1000$$

$$L_{WA} = L_{WA1} + K_f$$

Oznaczenia

Q - strumień powietrza [m^3/h],
 V_f - prędkość powietrza na czepni [m/s],
 A_{ef} - powierzchnia efektywna [m^2],
 Δp - spadek ciśnienia [Pa]

Przykład Zamówienia

DMT-X - 200x200 - S - AA

Kod Zamówienia

Czerpnia, wyrzutnia

DMT-X - aaa - bbb - ccc - ddd

Szerokość

B

Wysokość

H

Typ mocowania

T, B, P, PFT

Wykonanie

AA - anoda,
RAL....