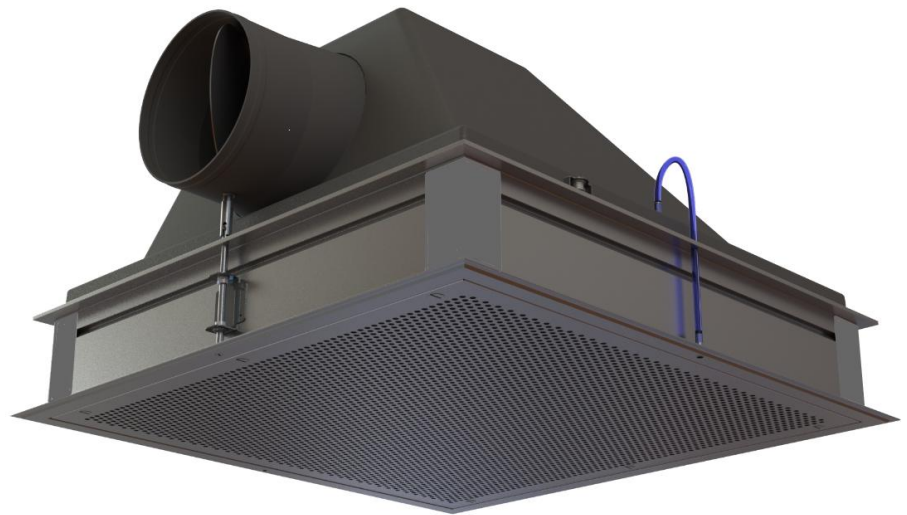


LOXIMIDE



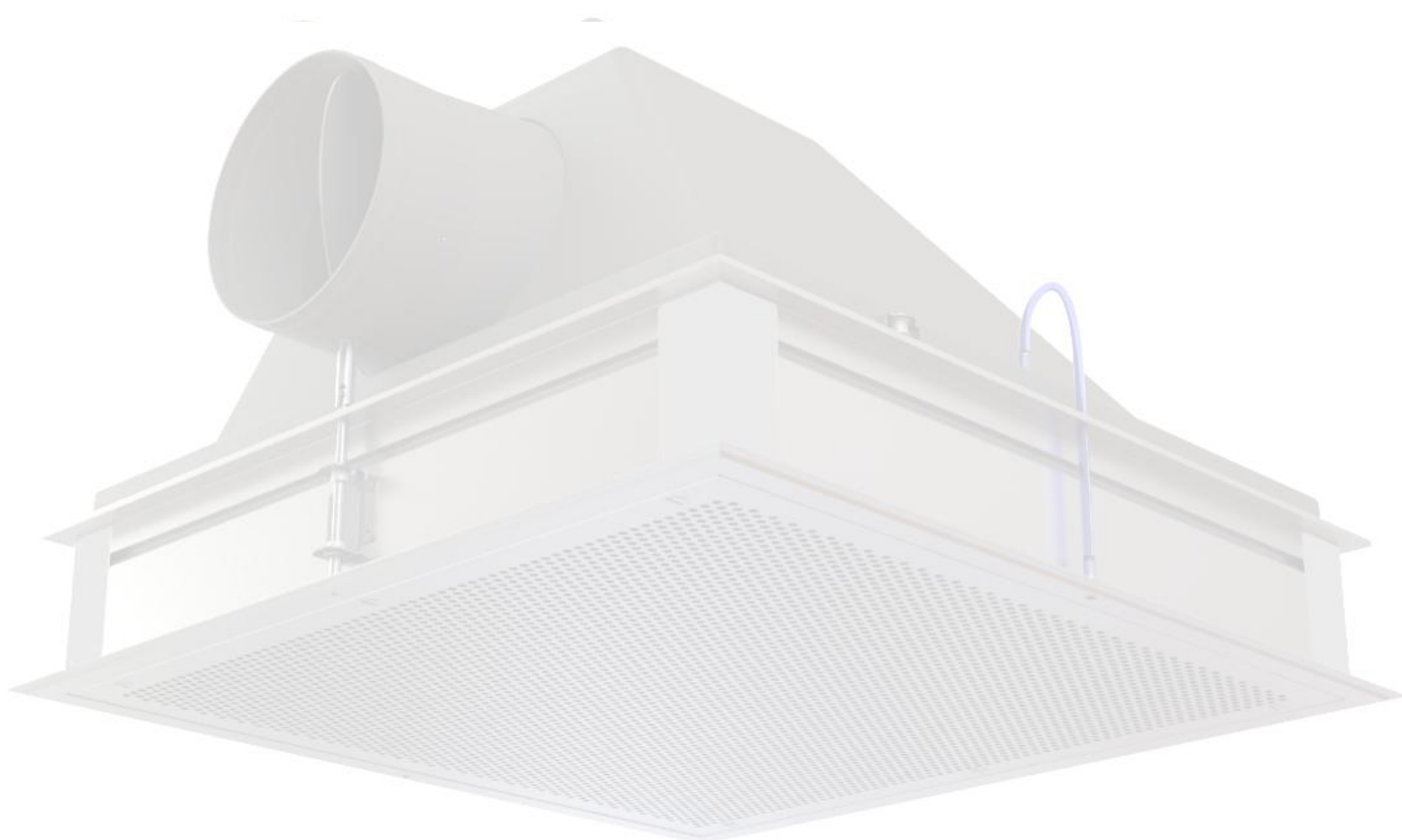
Nawiewnik z Filtrem Hepa

FY



Spis treści

| | |
|---------------------|-----|
| Opis | 3 |
| Cechy produktu | 3 |
| Wymiary - Nawiewnik | 3-4 |
| Dobór Szczegółowy | 5-9 |
| Oznaczenia | 10 |
| Przykład Zamówienia | 10 |
| Kod Zamówienia | 10 |



Nawiewnik z Filtrem HEPA FY

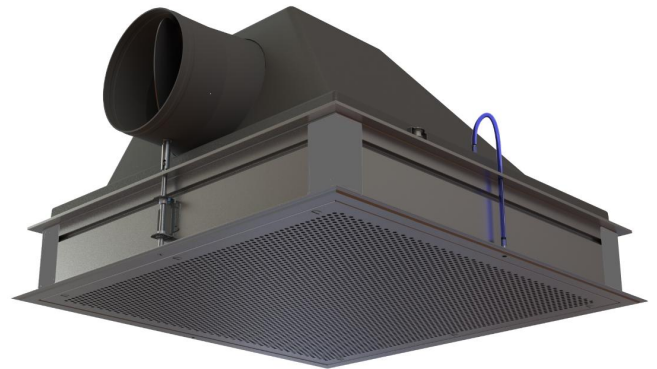
LOXIMIDE

Opis

Nawiewniki FY z filtrem Hepa stosowane są w pomieszczeniach o podwyższonych wymaganiach czystości powietrza, takich jak: obiekty służby zdrowia (szpitale, kliniki, sale operacyjne), w obiektach przemysłu farmaceutycznego, kosmetycznego, spożywczego, chemicznego. Stosowane są w instalacjach wentylacji i klimatyzacji powietrza

Posiadają specjalną konstrukcję kasety zapewniającą pomniejszony opór powietrza oraz dokładną szczelność, wyposażoną w rurki do pomiaru ciśnienia. Kasetę wyposażoną jest w specjalne filtry klasy HEPA 13, HEPA 14 dla zapewnienia odpowiedniej czystości i jakości powietrza.

Płyta czołowa nawiewnika standardowo malowana jest na kolor RAL9010.



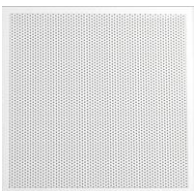
Cechy Produktu

- Wymiary 600x600mm
- Rurki do pomiaru spadku ciśnienia
- Niskooporowa kasetę
- Wirowa płyta nawiewnika KQ2
- Perforowana płyta nawiewnika KT
- Konstrukcja wykonanie aluminium anodowane
- Kasetę wykonanie ABS
- Filtr absolutny klasy H13, H14
- Możliwość wyposażenia kasetę w przepustnicę do regulacji powietrza od strony pomieszczenia
- Łatwa wymiana wkładu filtrowego
- Możliwość wykonania płyty nawiewnika w dowolnym kolorze RAL

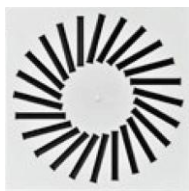
Wymiar

| Model | A [mm] | B [mm] |
|--------|--------|--------|
| FY 600 | 595 | 595 |

KT



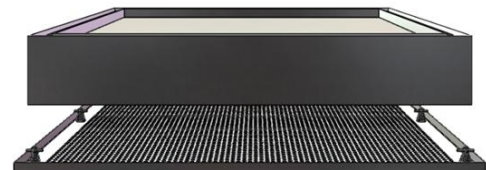
KQ2



HEPA kasetę

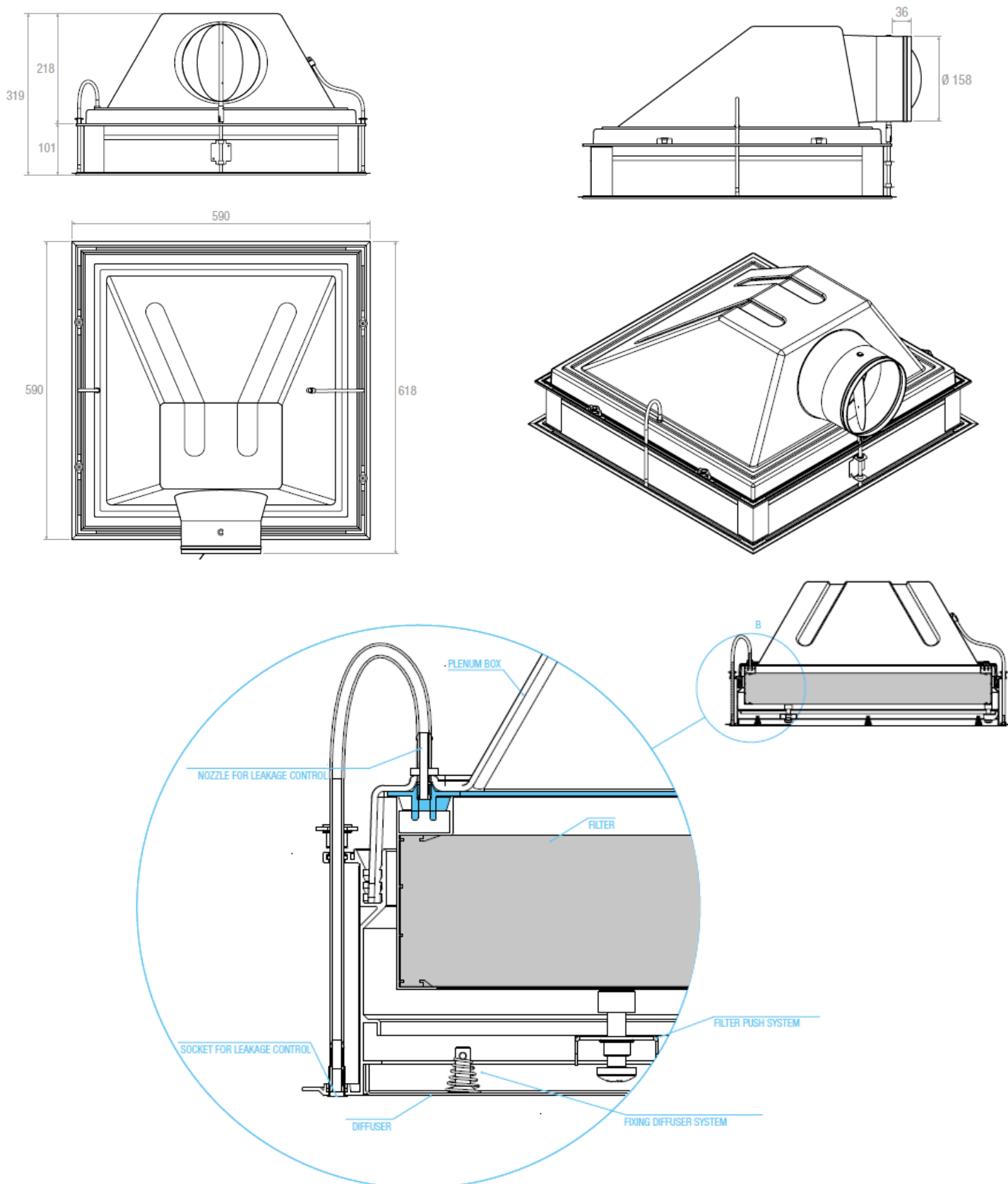


HEPA Filtr



Nawiewnik

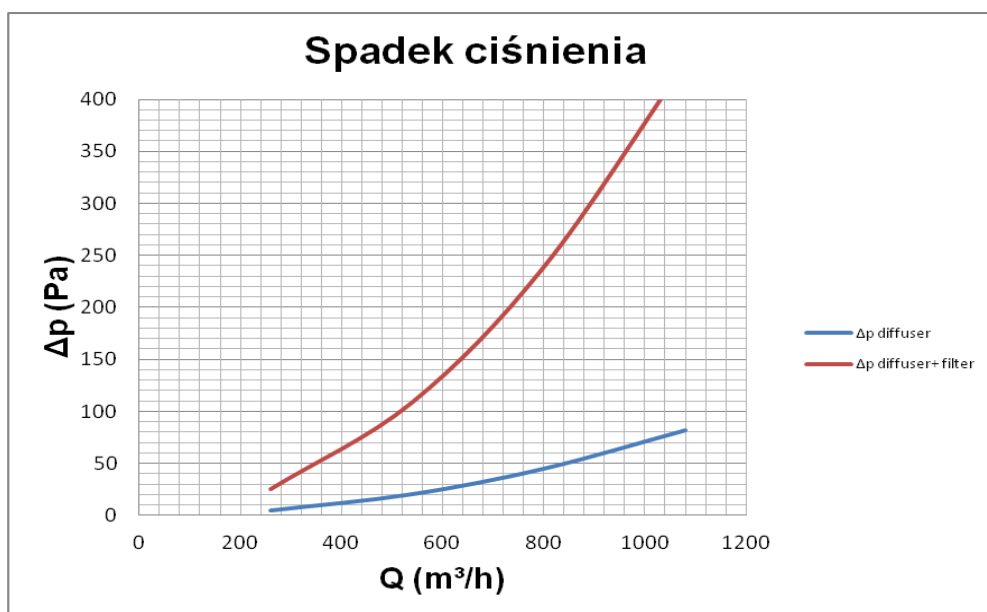
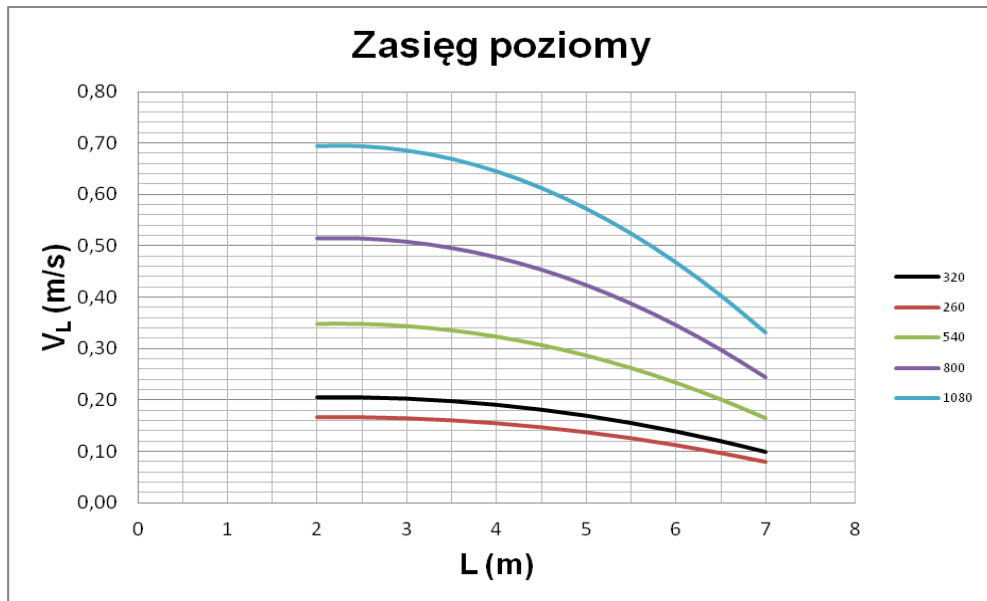
Wymiarowanie



Dobór Szczegółowy

Strumień powietrza [m^3/h],
spadek ciśnienia Pa], poziom hałasu [dB(A)],
zasięg poziomy [m]

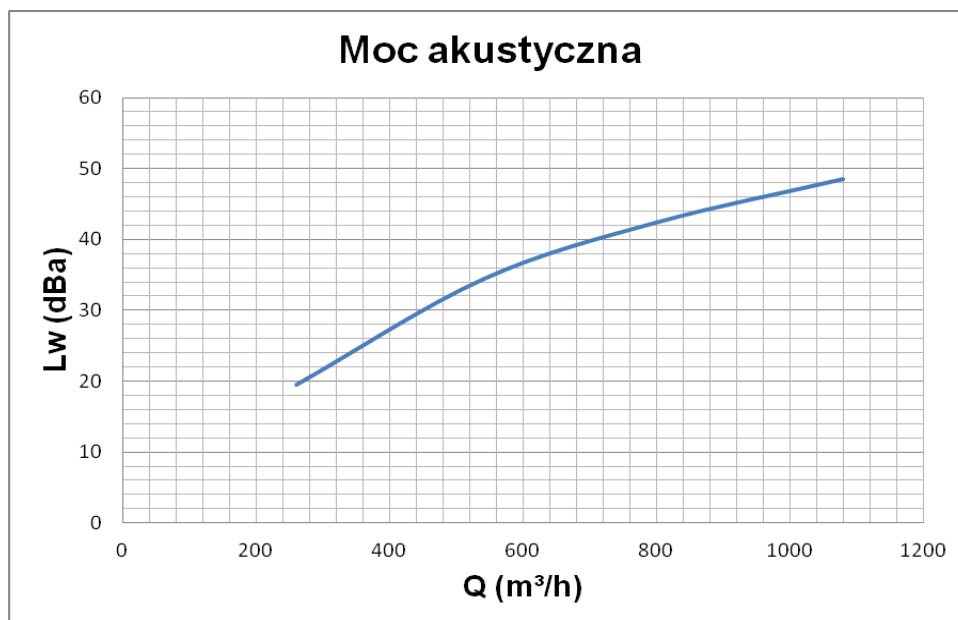
KQ2 - HEPA13



Dobór Szczegółowy

Strumień powietrza [m^3/h],
spadek ciśnienia Pa], poziom hałasu [dB(A)],
zasięg poziomy [m]

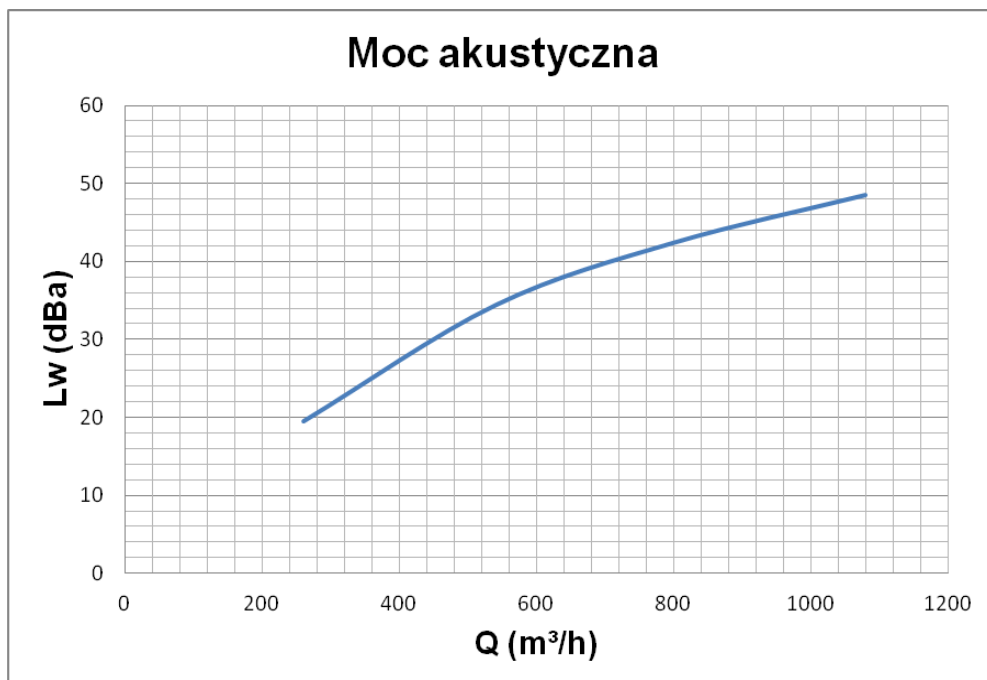
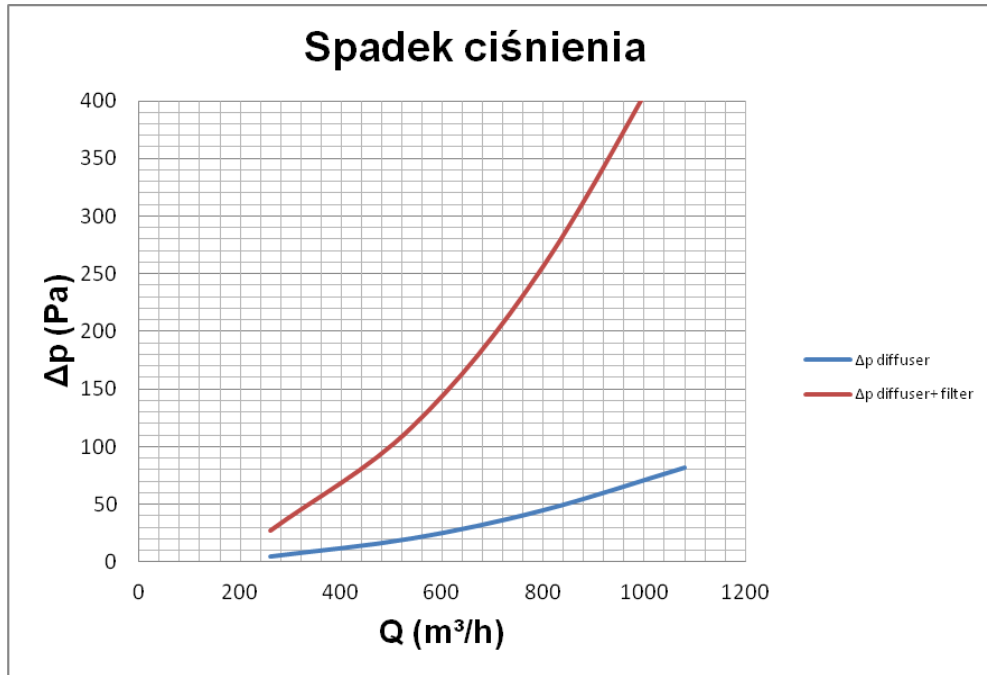
KQ2 - HEPA13



Dobór Szczegółowy

Strumień powietrza [m^3/h],
spadek ciśnienia Pa], poziom hałasu [dB(A)],
zasięg poziomy [m]

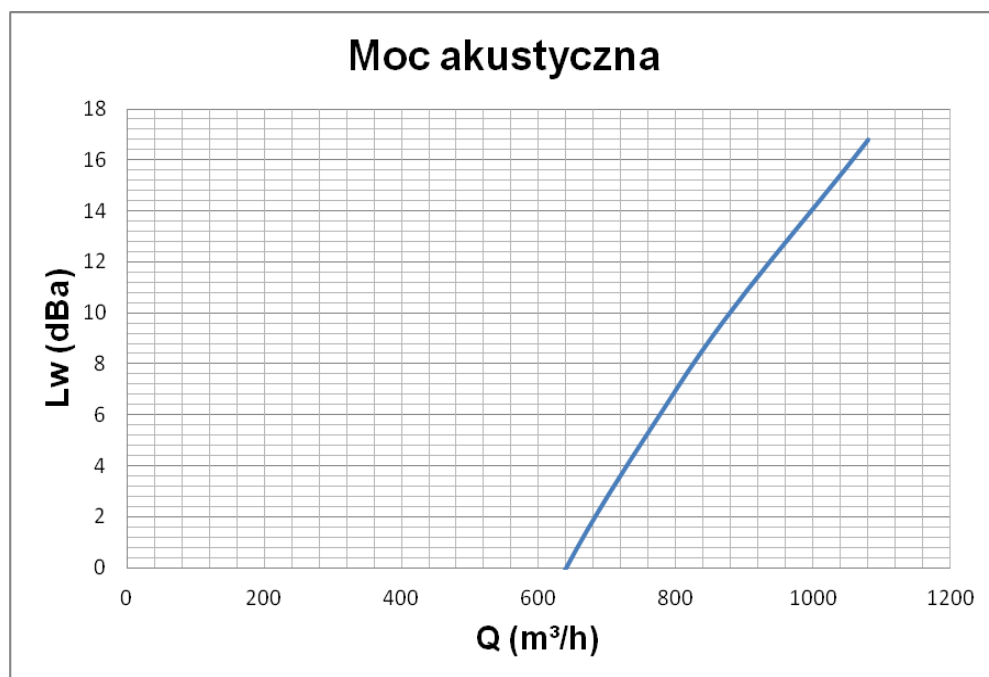
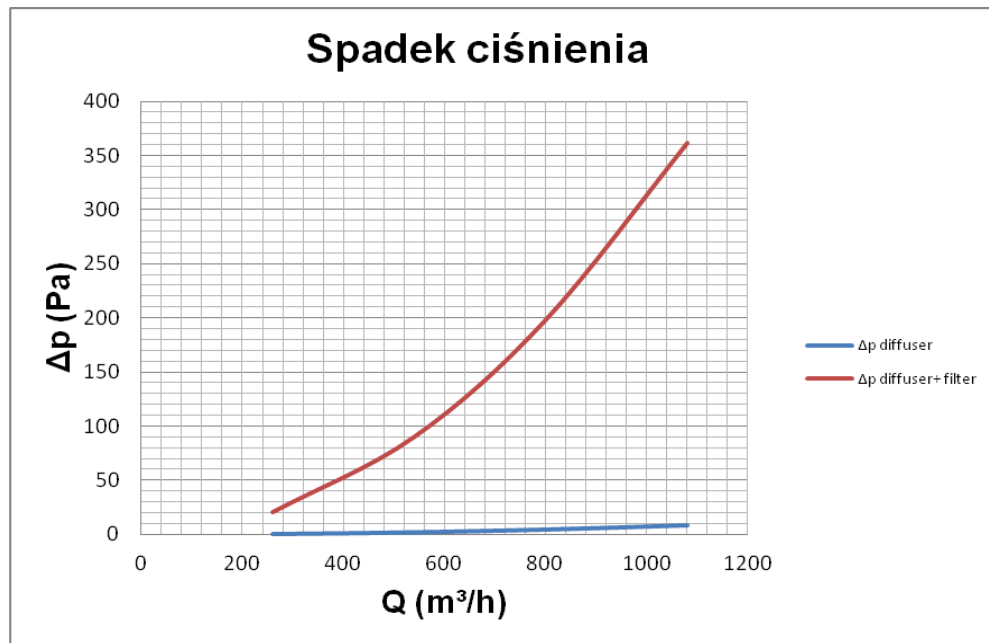
KQ2 - HEPA14



Dobór Szczegółowy

Strumień powietrza [m^3/h],
spadek ciśnienia Pa], poziom hałasu [dB(A)],
zasięg poziomy [m]

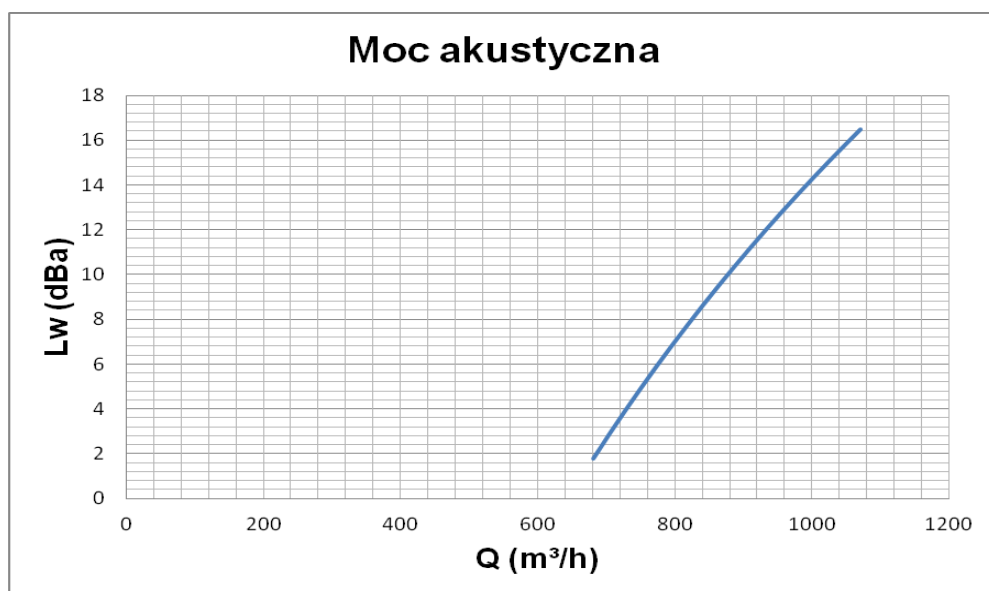
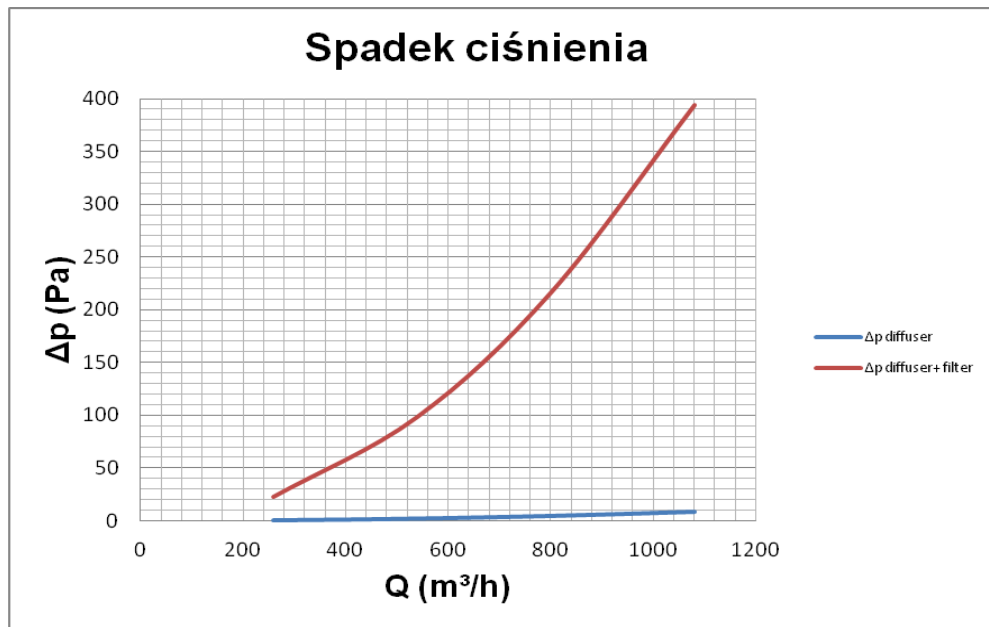
KT - HEPA13



Dobór Szczegółowy

Strumień powietrza [m^3/h],
spadek ciśnienia Pa], poziom hałasu [dB(A)],
zasięg poziomy [m]

KT - HEPA14



Dobór Szczegółowy

Q - strumień powietrza [m³/h],
ΔP - spadek ciśnienia Pa], poziom hałasu
Lw - poziom mocy akustycznej [dB(A)],
L - zasięg poziomy [m]

Przykład Zamówienia

FY - T - 600x600 - D - RAL9010 - H14

Kod Zamówienia

Nawiewnik HEPA

FY - aaa - bbbxbbb - c - dddd - eee

Typ _____
KQ2
T

Wymiar _____
600x600

Wyposażenie _____
D - przepustnica na króćcu
P - Presostat

Kolor _____
RAL

Klasa filtra _____
H13, H14