

LOXIMIDE



Dysza Nawiewna

KV-D

Spis treści

Opis	3
Cechy produktu	3
Wymiary - Nawiewnik	3
Szybki Dobór	4
Dobór Szczegółowy	4-5
Oznaczenia	6
Przykład Zamówienia	6
Kod Zamówienia	6



Opis

Dysza nawiewna serii KV-D jest nawiewnikiem przeznaczonym do pomieszczeń o dużej kubaturze. Daleki zasięg strumienia powietrza zapewnia bardzo efektywny rozdział powietrza. Dysze stosuje się dla nawiewu większych ilości powietrza przy zachowaniu cichych parametrów pracy (hałasu). Najczęściej stosuje się je w salach widowiskowych, halach sportowych, centrach handlowych. Powietrze może być nawiewane z temperaturą niższą lub wyższą niż 8°C od temperatury w pomieszczeniu. Zaleca się montaż w płaszczyźnie ściany, sufitu, kanału wentylacyjnego.

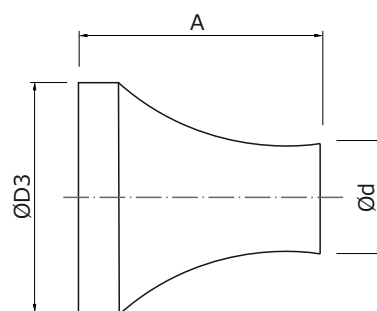
Cechy Produktu

- Wymiary od 50mm do 250mm
- Dysza stała, brak regulacji
- Wydajność powietrza od 30 do 2000 m³/h
- Temperatura pracy od $\Delta t_p \leq \pm 8K$
- Zasięg strumienia powietrza $L_{0,25}$ od 5,0 do 90 m
- Wykonanie standardowe: aluminium anoda
- Możliwość podłączenia bezpośrednio do przewodu Spiro
- Montaż za pomocą śrub
- Kolor malowania RAL9010 lub w dowolnym kolorze z palety RAL na zapytanie

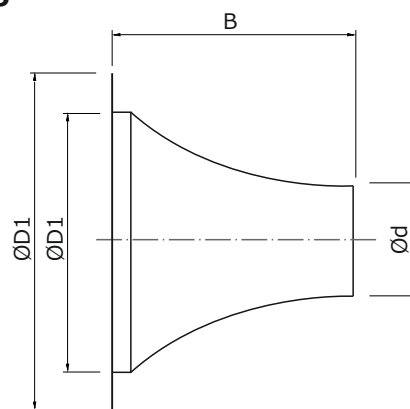


Wymiary

KV-D-O



KV-D-P

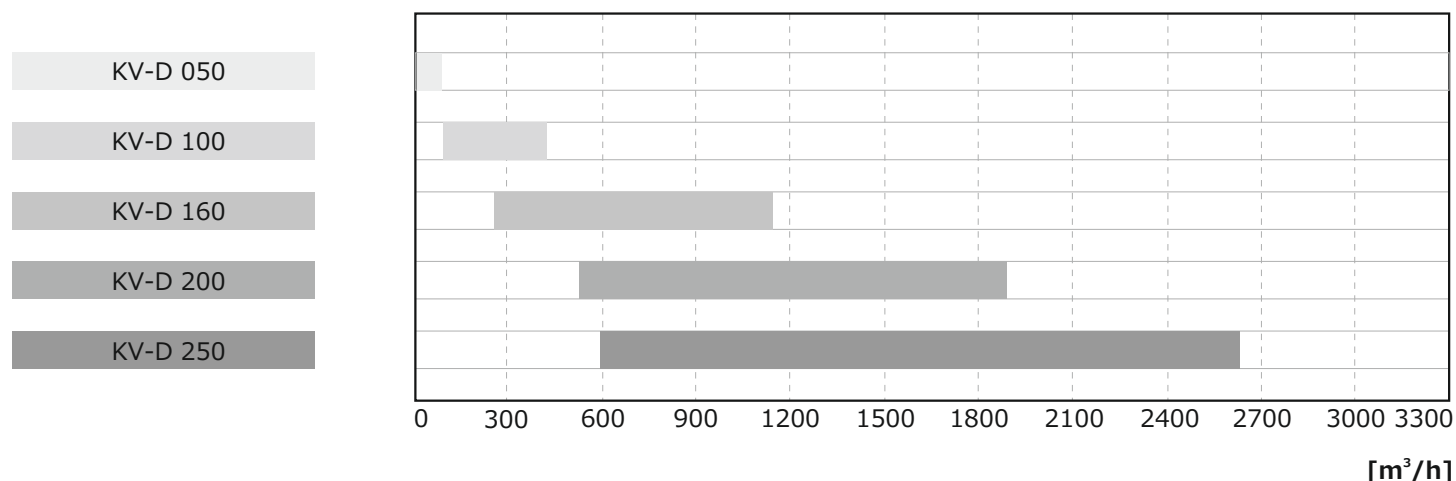


Model	A [mm]	B [mm]	Ø D1 [mm]	Ø D2 [mm]	Ø D3 [mm]	Ø d [mm]	Spiro [mm]
KV-D 50	125	100	100	116	120	50	125
KV-D 100	185	160	200	220	245	100	250
KV-D 160	275	250	250	290	310	160	315
KV-D 200	300	270	320	360	395	200	400
KV-D 250	380	350	400	440	445	250	450

Szybki Dobór

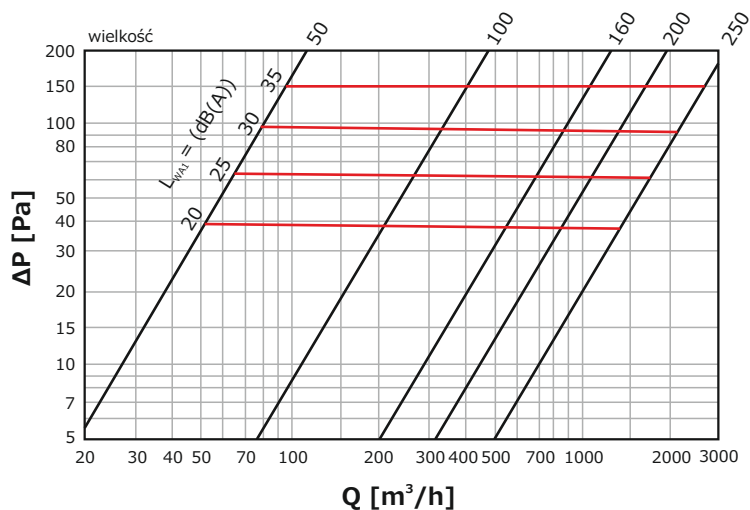
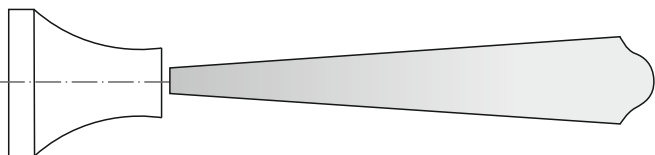
Model	Strumień powietrza Q [m ³ /h]	Zasięg poziomy L _{0,20} [m]	Spadek ciśnienia ΔP [Pa]	Poziom hałas L _w [dB(A)]
KV-D 50	[30-100]	[7,0-24,0]	[14-150]	[<20-35]
KV-D 100	[100-400]	[12,0-46,0]	[9-150]	[<20-35]
KV-D 160	[250-1100]	[18,0-78,0]	[8-150]	[<20-35]
KV-D 200	[400-1700]	[21,0-95,0]	[7-150]	[<20-35]
KV-D 250	[600-2600]	[28,0-112,0]	[7-150]	[<20-35]

Strumień Powietrza



Dobór Szczegółowy

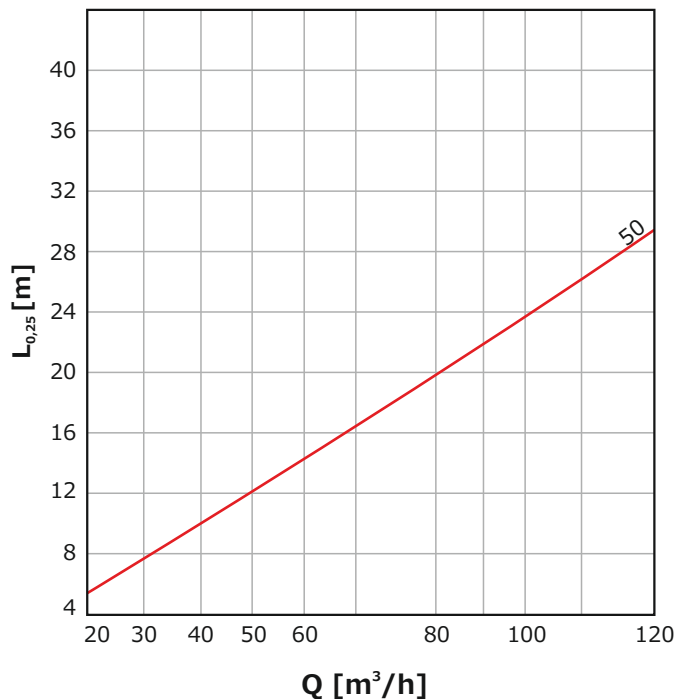
Strumień powietrza [m³/h],
spadek ciśnienia [Pa],
poziom hałas [dB(A)]



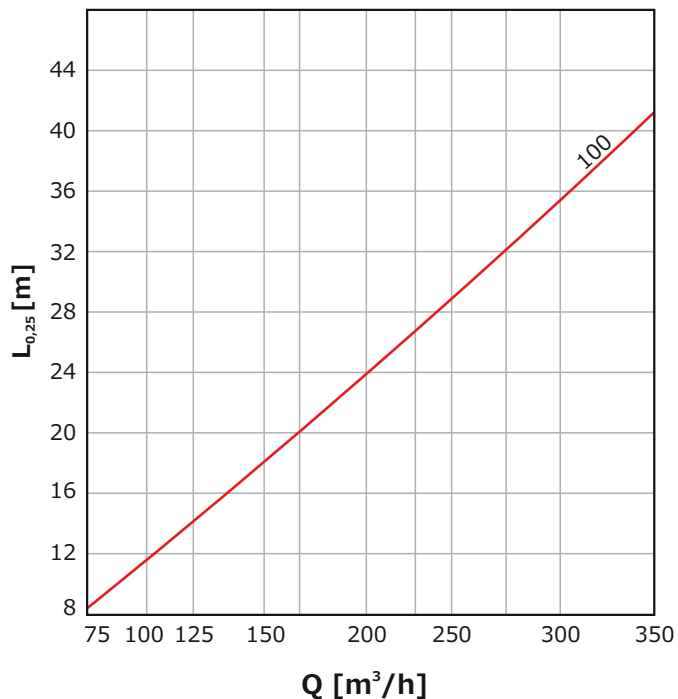
Dobór Szczegółowy

Strumień powietrza [m^3/h],
spadek ciśnienia [Pa],
poziom hałas [dB(A)]

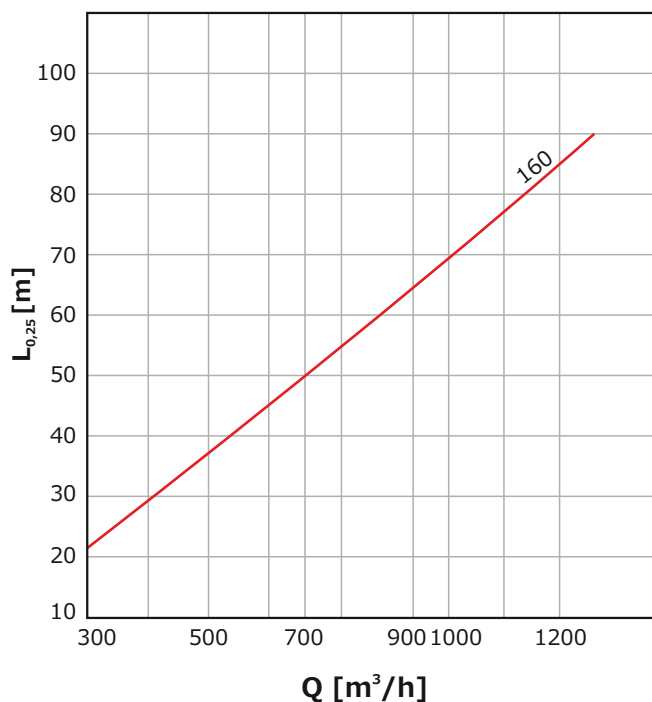
KV-D 50



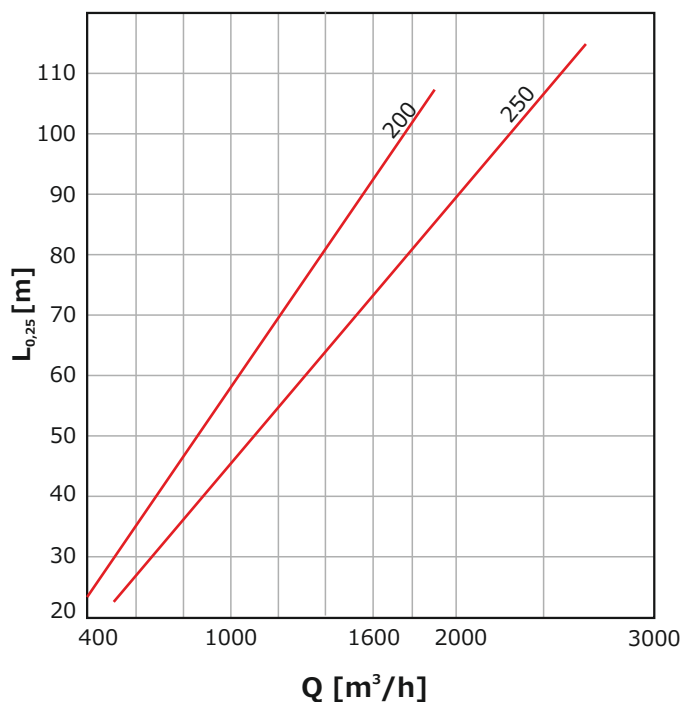
KV-D 100



KV-D 160



KV-D 200, 250



Oznaczenia

Q - strumień powietrza [m^3/h]

ΔP - spadek ciśnienia [Pa]

$L_{0,25}$ - zasięg poziomy strumienia [m]

L_w - poziom mocy akustycznej [dB(A)]

Przykład Zamówienia

KV-D - P - 100 - RAL9010

Kod Zamówienia

Nawiewnik

KV-D - a - bbb - ccc

Montaż

P - kanał prostokątny

O - kanał okrągły

Wymiar

050, 100, 160, 200, 250

Wykończenie

A - aluminium

RAL - kolor