

LOXIMIDE



Wywiewnik Perforowany

DFZ-R

Spis treści

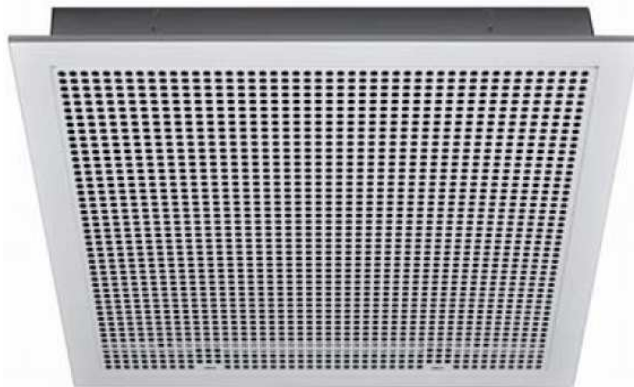
Opis	3
Cechy produktu	3
Wymiary Nawiewnik	3-4
Wymiary Skrzynka	4
Dobór szczegółowy	5
Oznaczenia	6
Przykład Zamówienia	6
Kod Zamówienia	6

Wywiewnik Perforowany DFZ-R

LOXIMIDE

Opis

Wywiewniki DFZ-R o panelu perforowanym stosowane są do pomieszczeń użyteczności publicznej typu: restauracje, biura, hotele. Przeznaczone do montażu sufitowego są również chętnie stosowane w pomieszczeniach o własnej stylistyce. Wywiewniki produkowane są w systemie KLIN, gdzie panel czołowy wywiewnika otwiera się, przez co umożliwia łatwy pomiar oraz czyszczenie instalacji HVAC od środka. Wywiewniki mogą być wyposażone w filtr klasy G3 do podwyższenia standardu powietrza. Standardowy kolor malowania: RAL9010, M9016.



Cechy produktu

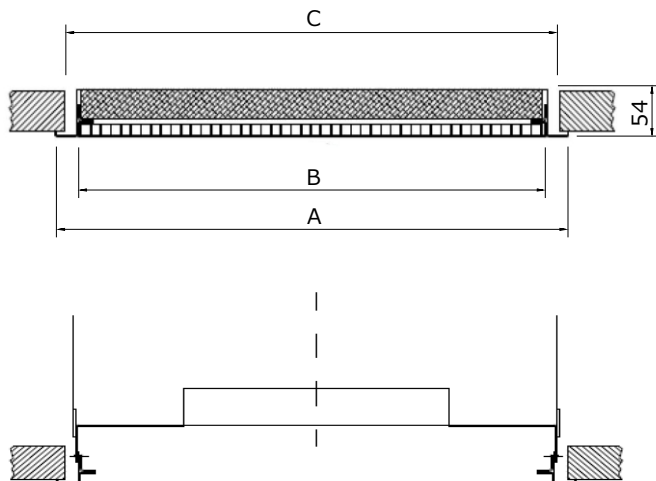
- Opcja pracy: wywiew
- Płyta kwadratowa, perforowana,
- Panel czołowy otwierany umożliwiający łatwy pomiar czy czyszczenie instalacji
- Wydajność powietrza od 150 do 1100 m³/h
- Wysokość montażu od 2,6 do 4,5 m
- Montowany pod i w stropie podwieszanym
- Montaż bezpośrednio za pomocą śrub, prętów
- Wykonanie stal ocynkowana
- Opcjonalnie skrzynka rozprężna wyposażona w przepustnicę bądź izolację akustyczną
- Możliwość wykonania w dowolnym kolorze z palety RAL

Wymiary Nawiewnik

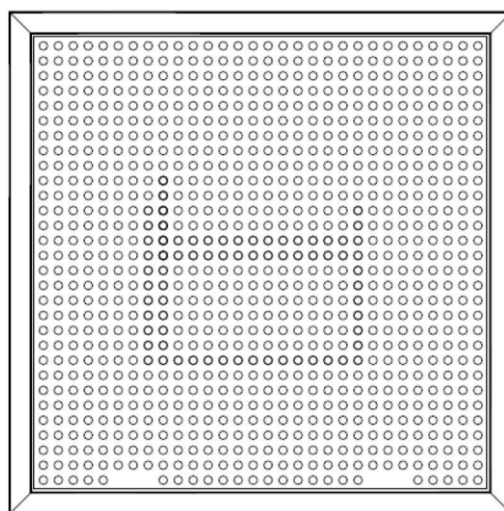
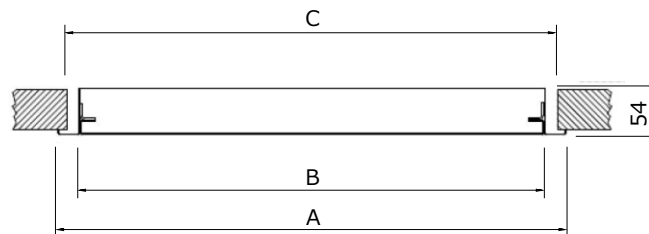
RMT-KLIN	A [mm]	B [mm]	C [mm]
DFZ-R 300	269	245	295
DFZ-R 400	369	345	395
DFZ-R 500	469	445	495
DFZ-R 600	569	545	595
DFZ-R 625	594	570	620

Wymiary Nawiewnik

DFZ-R + PFT

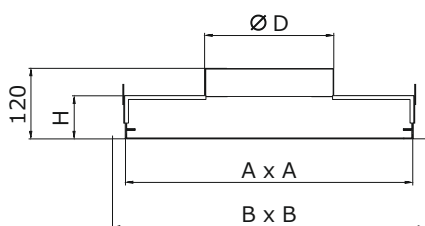


DFZ-R

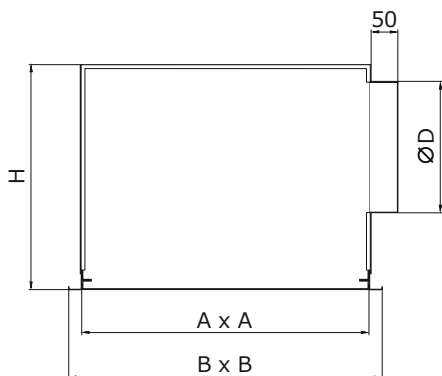


Wymiary Skrzynka

PB (T)



PB (S)



Wymiar	AxA [mm]	BxB [mm]	H [mm]	ØD [mm]
PB(T) 300x300	275x275	295x295	70	158
PB(T) 400x400	375x375	395x395	70	198
PB(T) 500x500	475x475	495x495	70	198
PB(T) 600x600	575x575	595x595	70	248
PB(T) 625x625	600x600	620x620	70	313
PB(T) 675x675	650x650	670x670	70	313

Wymiar	AxA [mm]	BxB [mm]	H [mm]	ØD [mm]
PB(S) 300x300	275x275	295x295	300	158
PB(S) 400x400	375x375	395x395	300	198
PB(S) 500x500	475x475	495x495	300	198
PB(S) 600x600	575x575	595x595	350	248
PB(S) 625x625	600x600	620x620	350	313
PB(T) 675x675	650x650	670x670	350	313

Dobór Szczegółowy

Strumień powietrza [m³/h],
prędkość efektywna [m/s],
zasięg strumienia [m],
spadek ciśnienia [Pa],
poziom hałasu [dB(A)]

Efektywna powierzchnia wypływu A [m²]

RMT-KLIN	A [m ²]	V _{min} [m ³ /h]	V _{max} [m ³ /h]
DFZ-R 300	0,20	140	250
DFZ-R 400	0,43	300	470
DFZ-R 500	0,67	480	720
DFZ-R 600	0,10	720	1100
DFZ-R 625	0,10	720	1100

Współczynnik Korekcji Kp, Kf

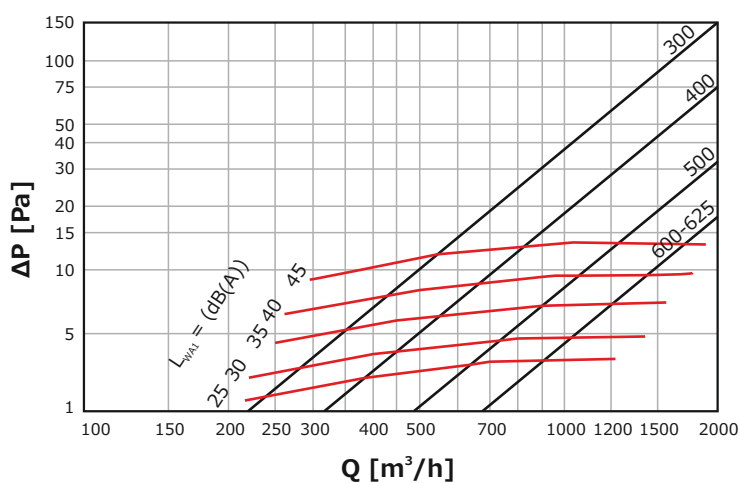
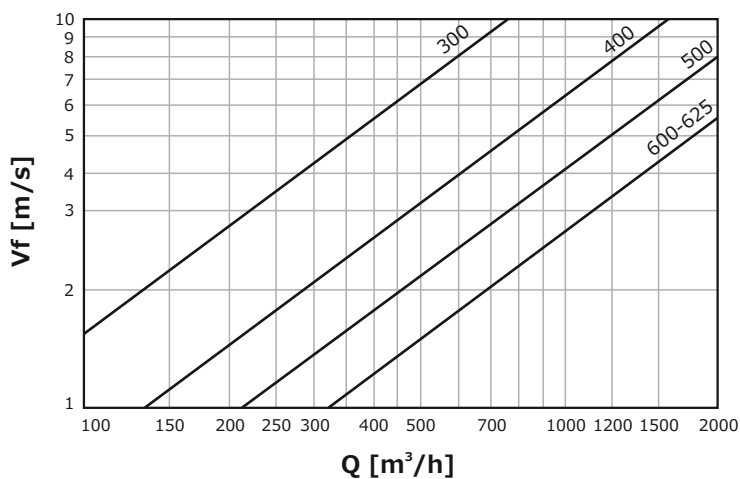
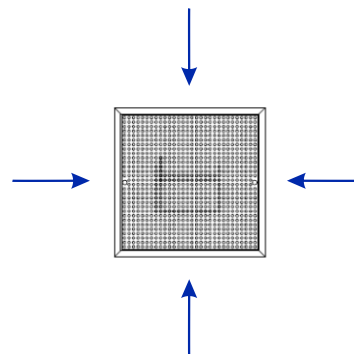
dla skrzynki rozprężnej z nawiewnikiem
DFZ-R

Przepustnica		100% otwarta	50% otwarta	10% otwarta
DFZ-R 300	Kp	1	1,25	2,1
	Kf	0,7	4,1	8
DFZ-R 400	Kp	1	1,7	3,4
	Kf	0,8	3,2	7,1
DFZ-R 500	Kp	1	1,5	2
	Kf	0,9	2,6	6
DFZ-R 600	Kp	1	1,7	4,3
	Kf	0,9	4,3	8,6
DFZ-R 625	Kp	1	1,7	4,3
	Kf	0,9	4,3	8,6

$$\Delta P_c = K_p \times \Delta P$$

$$L_{WA} = L_{WA1} + K_f$$

DFZ-R



Wywiewnik Perforowany

DFZ-R

LOXIMIDE

Oznaczenia

- Q - strumień powietrza [m^3/h]
- V_f - prędkość powietrza na nawiewniku [m/s]
- L_w - poziom mocy akustycznej [dB(A)]
- ΔP - spadek ciśnienia [Pa]
- A - powierzchnia efektywna [m^2]

Przykład Zamówienia

DFZ-R - PFT - 600 - RAL9010

Kod Zamówienia

Wywiewnik

DFZ-R - aa - bbb - cccc

Akcesoria

PFT - filtr klasy G3

Wymiar

(300....625mm)

Kolor

RAL

Przykład Zamówienia

PB - S - 248 - S - D - O

Kod Zamówienia

Skrzynka

PB - a - bbb - c - d - e

Typ

S - kwadratowy

Wymiar króćca

98....313 [mm]

Typ króćca

T - górny

S - boczny

Przepustnica

O - bez przepustnicy

D - z przepustnicą

Izolacja

O - bez izolacji

I - z izolacją